



terralia

groupe essia

Résidence VAL DU MOULIN



STAINS

Idéalement située



Vivre avec son temps

La Résidence « Val du Moulin » est située au pied de la future gare de la Tangentielle Nord.

Dans un quartier résolument tourné vers l'avenir, la Résidence est à proximité de toutes commodités.



Une vraie qualité de vie

La Résidence « Val du Moulin » compte 52 appartements, 60 places de stationnement en sous-sol. L'immeuble avec ses commerces à rez-de-chaussée s'ouvre sur la place de la gare.

Une architecture résolument contemporaine

Matériaux de qualité, volumes harmonieux, ouvertures savamment étudiées font de la résidence un ensemble élégant.

Une grande place est réservée aux espaces verts.

Le jardin de la Résidence a été conçu comme un espace de détente.



Devenez propriétaire de votre logement à coût maîtrisé

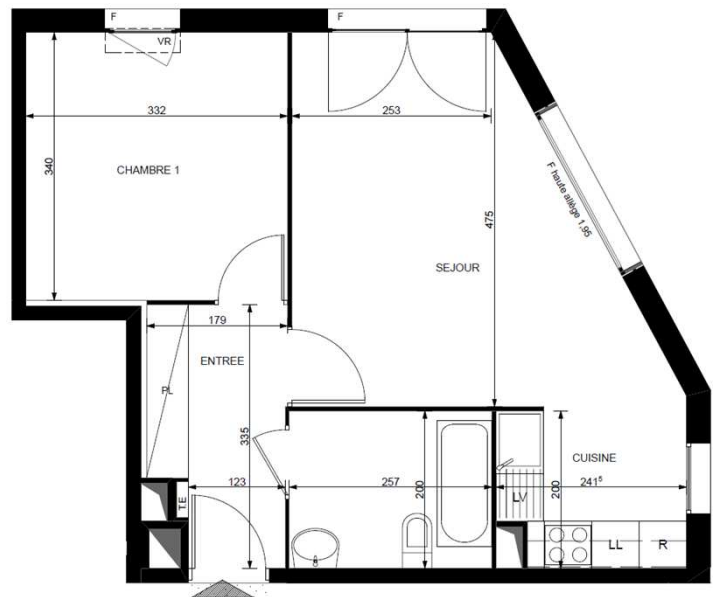
Confort

- Hall d'entrée de standing à la décoration contemporaine
- Jardin d'intérieur
- Parking en sous-sol
- Chauffage collectif gaz
- Revêtement PVC dans l'ensemble des pièces

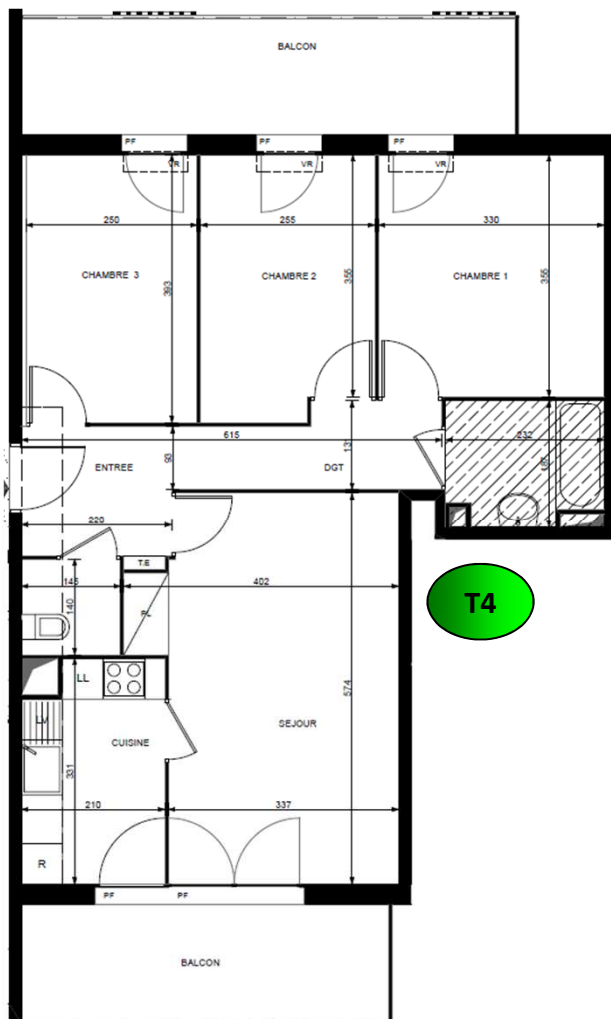
Sécurité

- Vidéophone dans le hall d'entrée
- Accès sécurisés au sous-sol et au parking avec éclairage automatique à l'ouverture

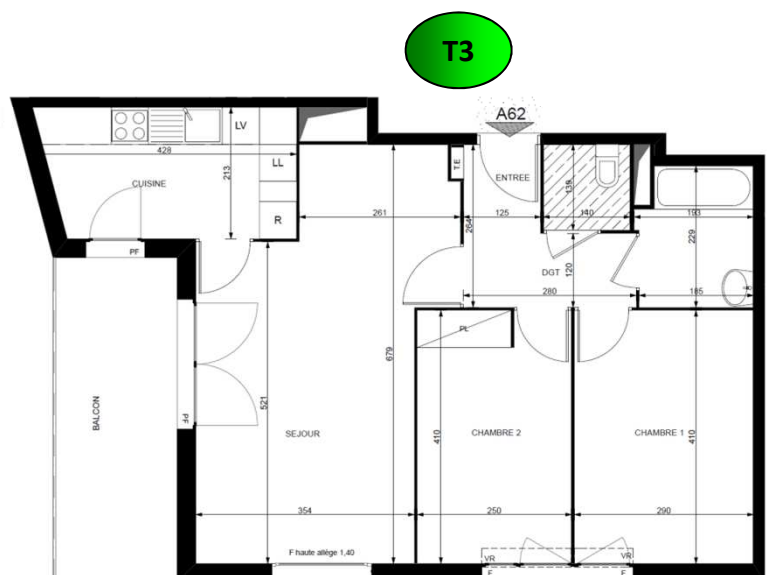
Les appartements proposés ont été imaginés et conçus dans un souci d'optimisation des surfaces.



T2



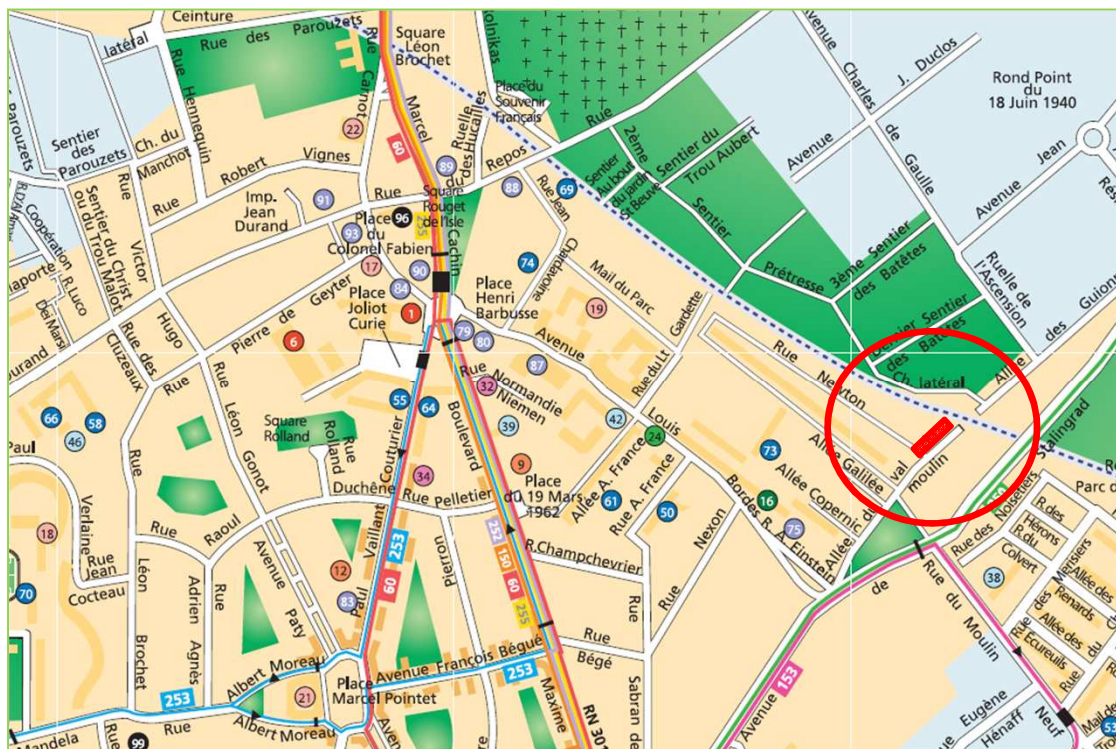
T4



T3

Résidence « VAL DU MOULIN »

Allée du Val du Moulin – 93240 STAINS



Accès: RER D Gare de Pierrefitte/Stains

A1/E19 Direction Lille, sortie 4A Stains

N 301

D 29

INFORMATION ET VENTE AU:
06.50.67.33.51 ou 06 08 41 21 16



www.terralia-essia.fr