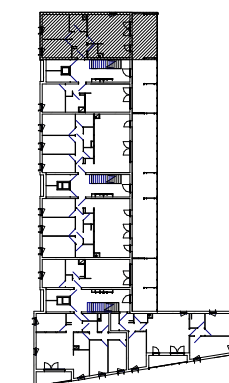


A3-12	
3 pièces	R+1
Séjour-cuisine	28.98
Chambre 1	11.80
Chambre 2	9.45
Entrée-dgt	6.44
Sdb	4.61
Wc	2.41

S. HABITABLE 63.69 m²

Cellier A3-12 3.97 m²

Terrasse 14.67 m²



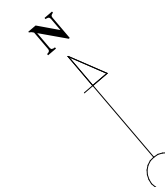
LEGENDE

AV : allège vitrée	CU : cuisson
VP : volets pliants	CH : chaudière
LV : lave vaisselle	soffite
LL : lave linge	gaine technique
R : réfrigérateur	mur de refends bois visible une face hors pièce humide



NOTA

Des modifications sont susceptibles d'être apportées à ce plan en fonction des nécessités techniques de la réalisation, tant en ce qui concerne les dimensions libres que l'équipement. Les surfaces sont approximatives, les retombées, soffites, faux-plafonds et équipements sanitaires sont figurés à titre indicatif, et peuvent subir des modifications pour impératifs techniques. Le mobilier et l'électroménager ne sont pas fournis.



Intitulé	Indice
plan base : 24/05/2017	A