

**La Résidence Fleming**

21bis, rue Alexandre Flemming  
91400 ORSAY

<b>Logement 03</b>	
2 pièces	RDC

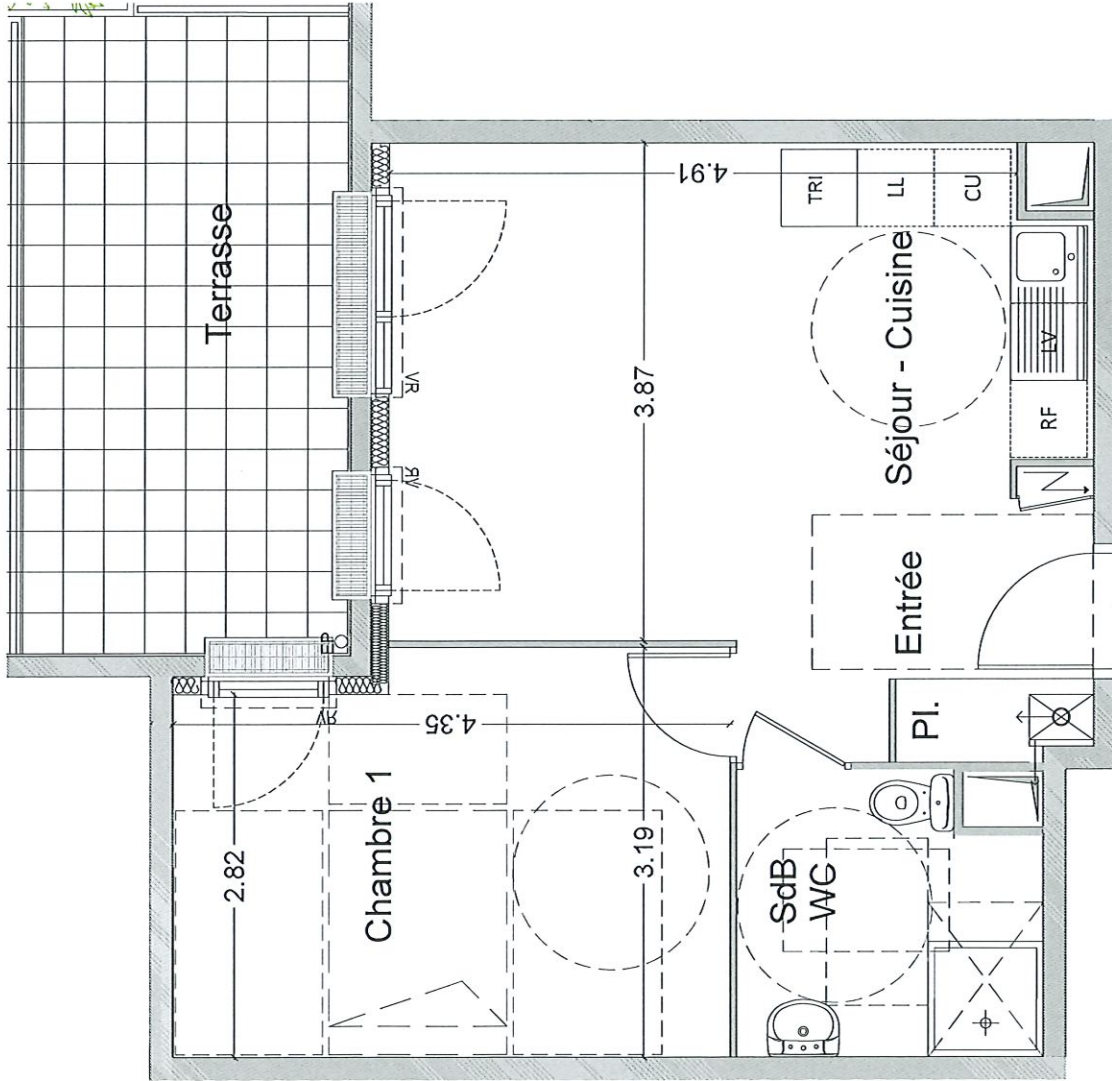
SURFACE HABITABLE	
T2 - 03	41.58 m <sup>2</sup>
ENTREE	5.64 m <sup>2</sup>
SEJOUR/CUISINE	17.67 m <sup>2</sup>
CHAMBRE 1	13.26 m <sup>2</sup>
SDB/WC	5.01 m <sup>2</sup>

ANNEXES	
TERRASSE	25.41 m <sup>2</sup>



**NOTA:**  
- Des modifications sont susceptibles d'être apportées à ce plan en fonction des nécessités techniques, de la réalisation tant en ce qui concerne les dimensions libres que l'équipement.  
- Les cotes indiquées (dimensionnelles ou altimétriques) sont soumises aux tolérances réglementaires.  
- Les soffites, poutres, faux-plafonds, gaines sont susceptibles d'évoluer en situation, nombre, dimensions.  
- Les surfaces indiquées sur ce plan sont indicatives et pourront faire l'objet de modifications aussi bien en nombre qu'en type.  
- Les canalisations, retables, regards ne sont pas figurés.  
- La surface habitable est approximative.  
- Les surfaces indiquées sont des surfaces brutes.  
- La libre indiquée dans le chambre est à titre indicatif de la norme handicap. La libre est non fournie.  
- Les surfaces des placards sont incluses dans les surfaces des pièces attenantes.  
- Les parois indiquées sur ce plan ont une hauteur de 2,00m.

Intitulé	Indice	Date
	0	09/05/2022



- soffites/faux plafond
- tableau électrique
- gaine technique
- caillebotis

- LV lave-vaisselle
- LL lave-linge
- RF réfrigérateur
- CU plaques de cuisson
- CH chaudière gaz individuelle
- RGT rangement

- PF porte-fenêtre
- F fenêtre
- VR volet roulant
- VB volets battants
- GC garde-corps
- PL placard

**LEGENDE :**

