

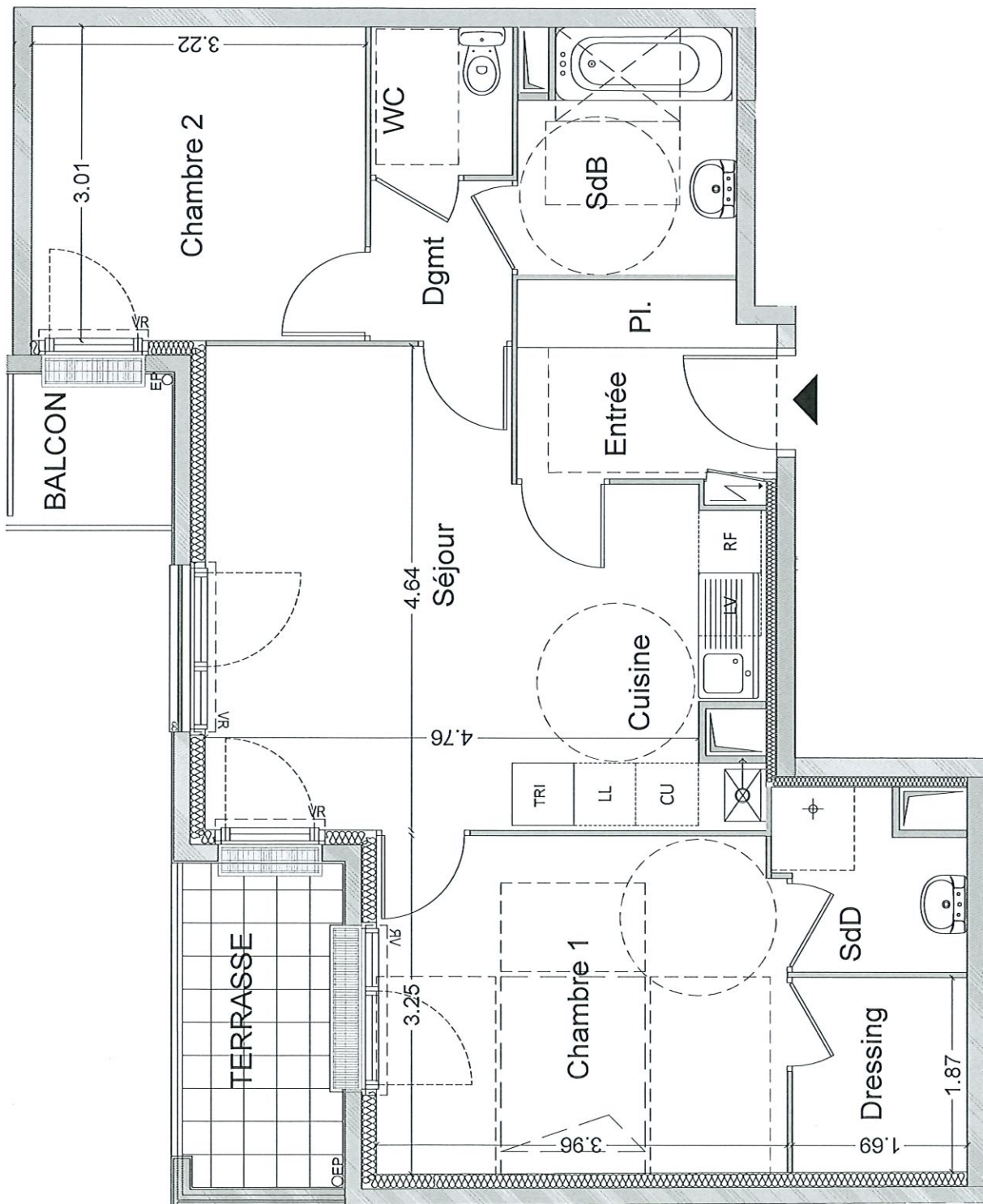
Logement 11	
3 pièces	R+1
SURFACE HABITABLE	
T3 - 11	63.15 m ²
ENTREE	4.62 m ²
SEJOUR	13.68 m ²
CUISINE	7.61 m ²
CHAMBRE 1	12.76 m ²
CHAMBRE 2	9.70 m ²
SDB	4.76 m ²
SDD	2.82 m ²
WC	1.94 m ²
DRESSING	3.16 m ²
DEGAGEMENT	2.10 m ²
ANNEXES	
TERRASSE	4.45 m ²
BALCON	2.23 m ²



PLAN DE REPERAGE

NOTA:
- Des modifications sont susceptibles d'être apportées à ce plan en fonction des nécessités techniques, de la réalisation (tnt) en ce qui concerne les dimensions libres que l'équipement.
- Les surfaces et les cotes indiquées (dimensionnelles ou atmosphériques) sont soumises aux tolérances réglementaires.
- Les soffits, poutres, faux-plafonds, gaines sont susceptibles d'évoluer en situation, nombre, dimension.
- Les planchers et les sols sont indicatifs et peuvent faire l'objet de modification, aussi bien en nombre qu'en type.
- Les serrures, rebords, regards ne sont pas figurés.
- La surface habitable est approximative.
- Le mobilier et l'électroménager ne sont pas fournis.
- Le mobilier est représenté dans la chambre et à titre indicatif de la norme handicapé. La literie est non fournie.
- Les surfaces des placards sont incluses dans les surfaces des pièces abritantes.
- Les parois indiquées sur les plans ont une hauteur de 1.00m.

Intitulé	Indice	Date
	0	09/05/2022



LEGENDE:

ECHELLE GRAPHIQUE: 0 1 2 3 4 5m

symboles:

- PF: porte-fenêtre
- F: fenêtre
- VR: volet roulant
- VB: volets battants
- GC: garde-corps
- PL: placard
- LV: lave-vaisselle
- LL: lave-linge
- RF: réfrigérateur
- CU: plaques de cuisson
- CH: chaudière gaz individuelle
- RGT: rangement
- soffits/faux plafond
- tableau électrique
- gaine technique
- caillabois