

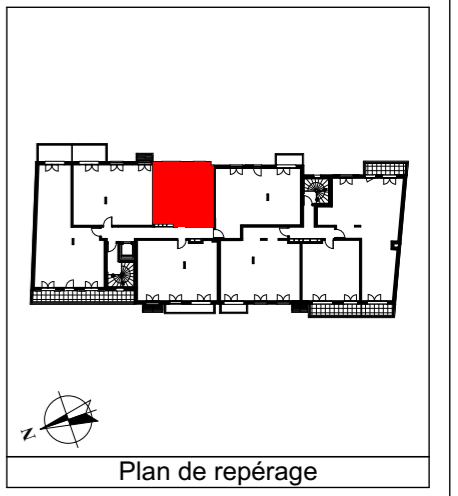
# "Le Clos du Perray"

11 rue de Chartres  
 78610 - LE PERRY EN YVELINES

Cage B  
 N°2103  
 2 pièces R+1

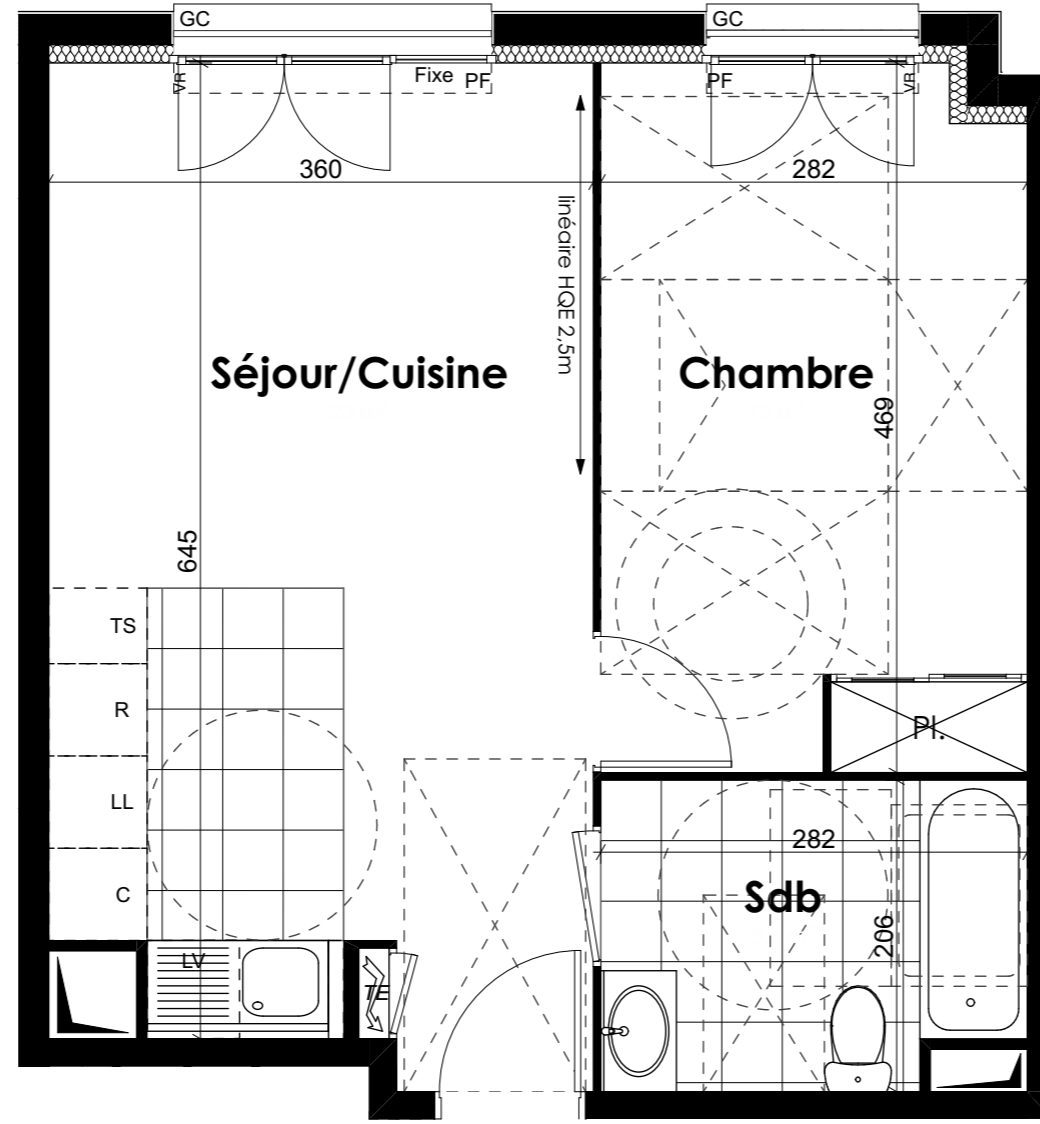
SURFACE HABITABLE	
<b>T2-2103</b>	41,60 m <sup>2</sup>
Séjour/Cuisine	23,00 m <sup>2</sup>
Chambre	13,00 m <sup>2</sup>
Salle de bains/WC	5,60 m <sup>2</sup>

NOTA: La surface des placards est incluse dans celle des pièces attenantes



NOTA:  
 - Des modifications sont susceptibles d'être apportées à ce plan en fonction des nécessités techniques, de la réalisation tant en ce qui concerne les dimensions libres que l'équipement.  
 - Les surfaces et les cotes indiquées (dimensionnelles ou altimétriques) sont soumises aux tolérances réglementaires.  
 - Les soffites, poutres, faux-plafonds, gaines sont susceptibles d'évoluer en situation, nombre, dimensions.  
 - Les plantations figurant sur le plan sont indicatives et pourront faire l'objet de modification, aussi bien en nombre qu'en type.  
 - Les canalisations, retombées, regards ne sont pas figurés.  
 - La surface habitable est approximative.  
 - Le mobilier et l'électroménager ne sont pas fournis.  
 - La literie indiquée dans la chambre est à titre indicatif de la norme handicapé. La literie est non fournie.

INTITULE	Ind.	Date
Plan de base	B	31/08/2020



- LEGENDE :
- PF : Porte-fenêtre
  - VR : Volet roulant
  - GC : Garde-corps
  - Soffites et faux-plafonds
  - LV : Lave-vaisselle
  - C : Cuisson
  - F : Fenêtre
  - GC : Garde-corps
  - LL : Lave-linge
  - R : Réfrigérateur
  - FAV : Fenêtre allège vitrée
  - TE : Tableau électrique
  - Caillebotis
  - TS : Tri sélectif
  - LC : Linéaire complémentaire