

"Le Clos du Perray"

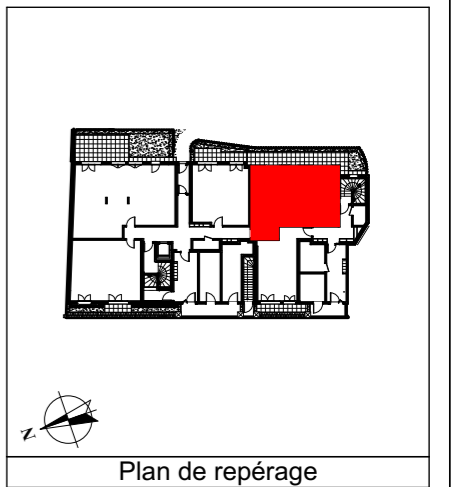
11 rue de Chartres
 78610 - LE PERRY EN YVELINES

Cage B	
N°2004	
3 pièces	RDC

SURFACE HABITABLE	
T3-2004	62,70 m ²
Entrée	5,90 m ²
Séjour/Cuisine	23,10 m ²
Chambre 1	12,70 m ²
Chambre 2	9,70 m ²
Salle de bains	4,90 m ²
WC	1,90 m ²
Dégagement	4,50 m ²

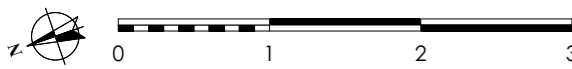
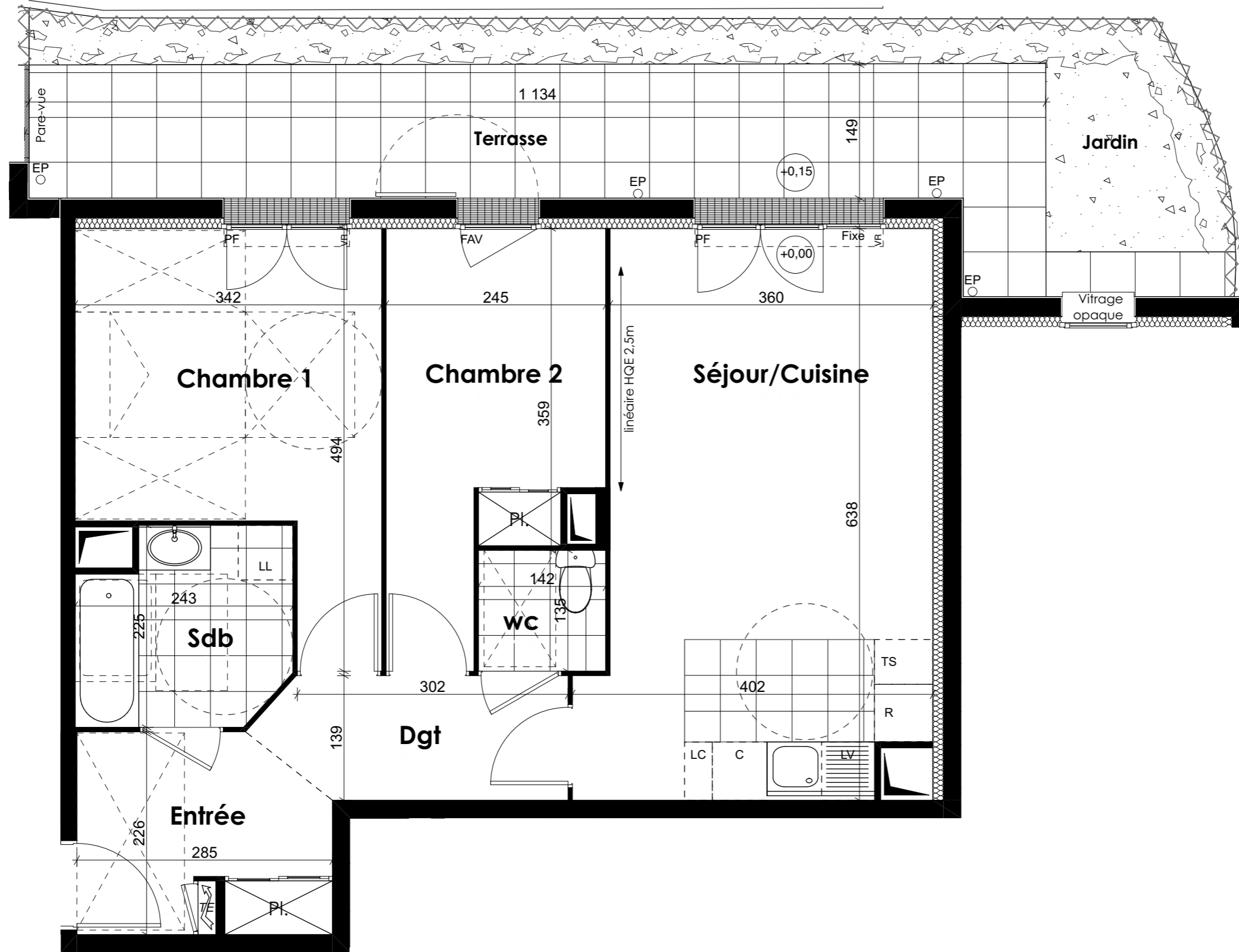
ANNEXES	
Terrasse	18,00 m ²
Jardin	11,60 m ²

NOTA: La surface des placards est incluse dans celle des pièces attenantes



NOTA:
 - Des modifications sont susceptibles d'être apportées à ce plan en fonction des nécessités techniques, de la réalisation tant en ce qui concerne les dimensions libres que l'équipement.
 - Les surfaces et les cotes indiquées (dimensionnelles ou altimétriques) sont soumises aux tolérances réglementaires.
 - Les soffites, poutres, faux-plafonds, gaines sont susceptibles d'évoluer en situation, nombre, dimensions.
 - Les plantations figurant sur le plan sont indicatives et pourront faire l'objet de modification, aussi bien en nombre qu'en type.
 - Les canalisations, retombées, regards ne sont pas figurés.
 - La surface habitable est approximative.
 - Le mobilier et l'électroménager ne sont pas fournis.
 - La literie indiquée dans la chambre est à titre indicatif de la norme handicapé. La literie est non fournie.

INTITULE	Ind.	Date
Plan de base	B	31/08/2020



- LEGENDE :
- | | | | | | | | | | |
|-------|-----------------------|------|--------------------|--|---------------------------|------|----------------|------|-------------------------|
| PF : | Porte-fenêtre | VR : | Volet roulant | | Soffites et faux-plafonds | LV : | Lave-vaisselle | C : | Cuisson |
| F : | Fenêtre | GC : | Garde-corps | | Caillebotis | LL : | Lave-linge | TS : | Tri sélectif |
| FAV : | Fenêtre allège vitrée | TE : | Tableau électrique | | | R : | Réfrigérateur | LC : | Linéaire complémentaire |