

Résidence Quai des Arts

RIS ORANGIS



N°B15

4 Pièces

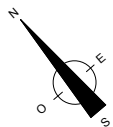
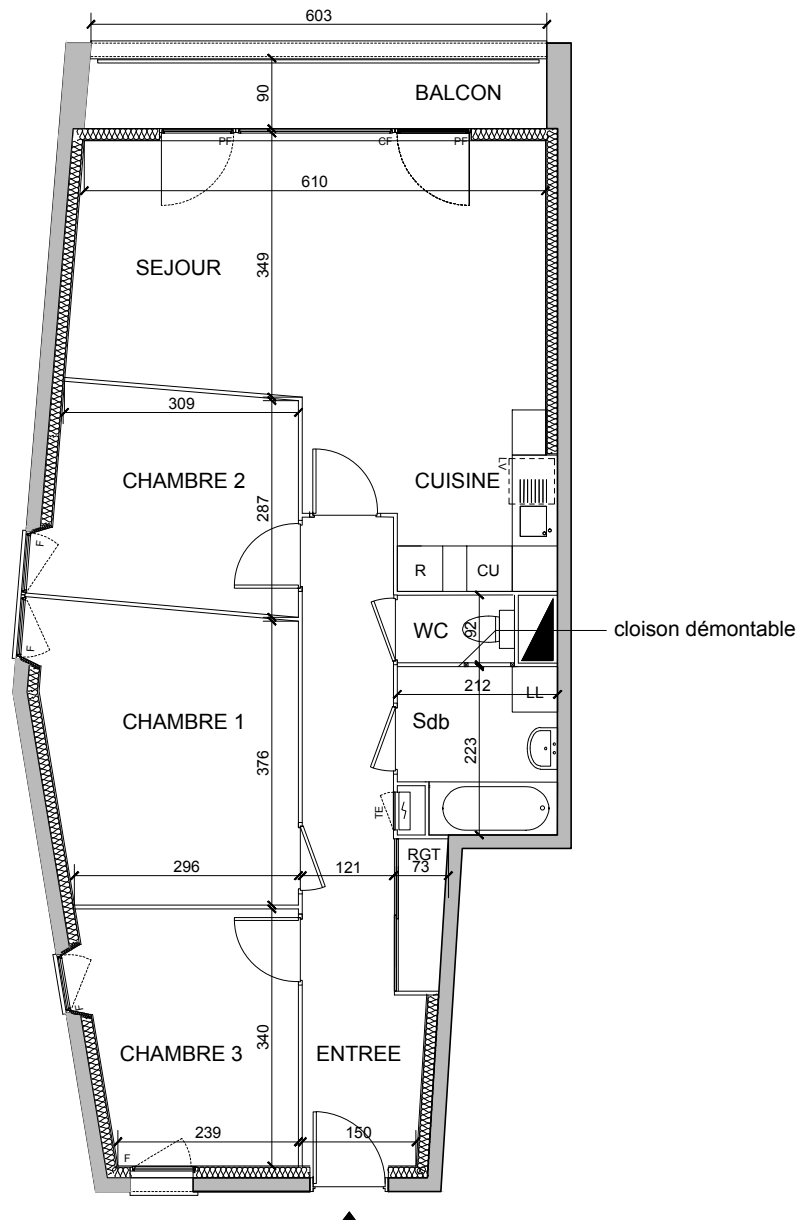
R+1

Entrée	12.68 m2
Séjour / Cuisine	27.97 m2
Chambre 1	12.68 m2
Chambre 2	9.16 m2
Chambre 3	9.07 m2
Salle de Bains	4.42 m2
WC	1.38 m2

S. habitable 77.36m2

NOTA: La surface des pièces comprend la surface des placards

Balcon 5.79 m2



LEGENDE

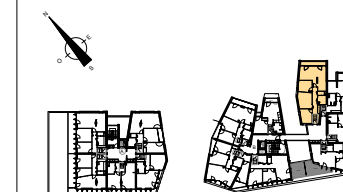
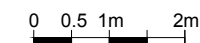
F	Fenêtre
PF	Porte fenêtre
CF	Chassis fixe
TE	Tableau électrique
	Gaine technique
	Faux plafond - Soffite

NOTAIRE

.. / .. /

PLAN BASE

DECEMBRE 2017



NOTA : Des modifications sont susceptibles d'être apportées à ce plan en fonction des nécessités techniques, de la réalisation tant en ce qui concerne les dimensions libres que l'équipement. Les surfaces sont approximatives. Les retombées, soffites, faux plafonds et équipements sanitaires sont figurés à titre indicatif, et peuvent subir des modifications pour impératif technique. Le mobilier et l'électroménager ne sont pas fournis.