

RESIDENCE DE LA FORET

30 maisons individuelles
23, rue des Pavillons
Villejust 91140

maîtrise d'ouvrage
TERRALIA

23, rue de Pavillons - 91140 Villejust

Lot	Type
A03	5P

TABLEAU DES SURFACES

PIECES	SURFACES
SEJOUR	26.94 m ²
CHAMBRE 1	10.94 m ²
CHAMBRE 2	10.45 m ²
CHAMBRE 3	11.86 m ²
CHAMBRE 4	14.18 m ²
CUISINE	5.43 m ²
ENTREE	3.38 m ²
DEGAGEMENT	6.51 m ²
BUANDERIE	1.93 m ²
SALLE DE BAIN (2)	8.51 m ²
SALLE D'EAU	4.37 m ²
WC	1.35 m ²
SURFACE HABITABLE	106.85 m ²
APPENTI	0 m ²
GARAGE	20.39 m ²
JARDIN	70.36 m ²
STATIONNEMENT EXT.	27.73 m ²

PLAN DE REPERAGE

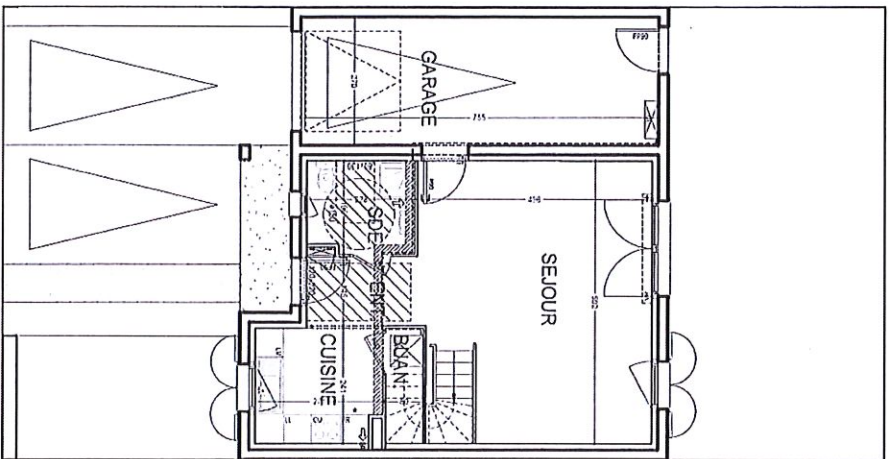


PLAN REPONDANT A LA REGLEMENTATION HANDICAPEE
Cf. article du 1^{er} Aout 2006, articles R.111-18 à R.111-18-7 du code de la construction et de l'habitation relatives à l'accessibilité aux personnes handicapées.

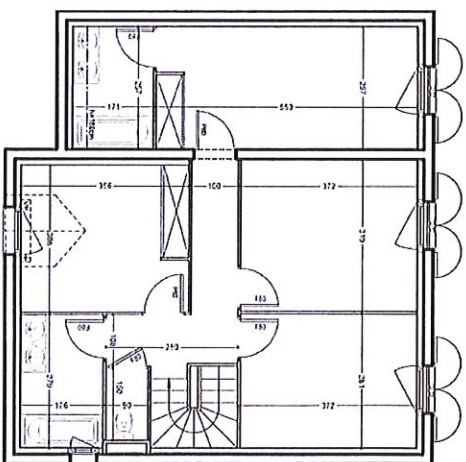
NOTA: le présent plan exprime la figure et les dispositions générales du logement, lesquelles sont susceptibles de variations en fonction des nécessités techniques de la réalisation, tant pour les dimensions que pour les équipements. Les retombées de poutres et les sorties ne sont pas figurés, les cotés et les surfaces sont données sous réserve des impératifs d'exécution et des tolérances dimensionnelles usuelles.

Indices : 0

Date : 5 mai 2019



REZ-DE-CHAUSSEE



ETAGE

SURFACE PARCELLE : 177 m²

PROVISOIRE