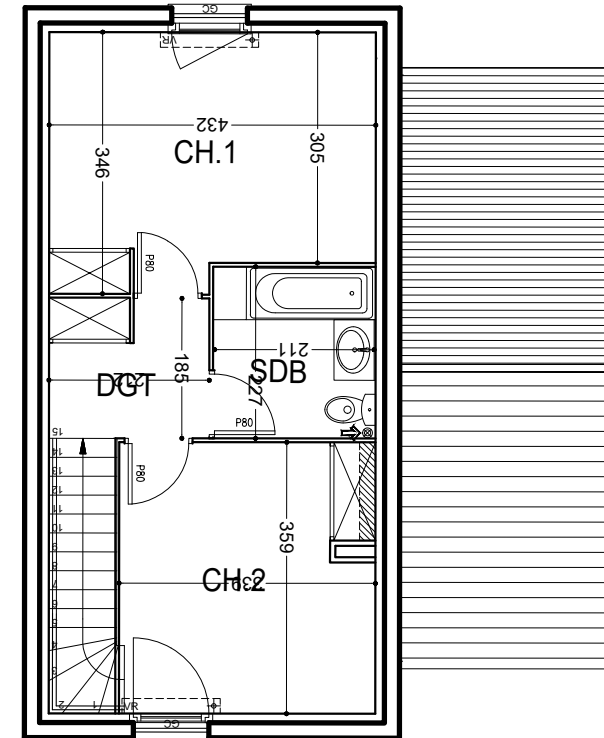


REZ-DE-CHAUSSEE



ETAGE

SURFACE PARCELLE : 178 m²

RESIDENCE DE LA FORET

33 maisons individuelles
23, rue des Pavillons
Villejust 91140

maitrise d'ouvrage

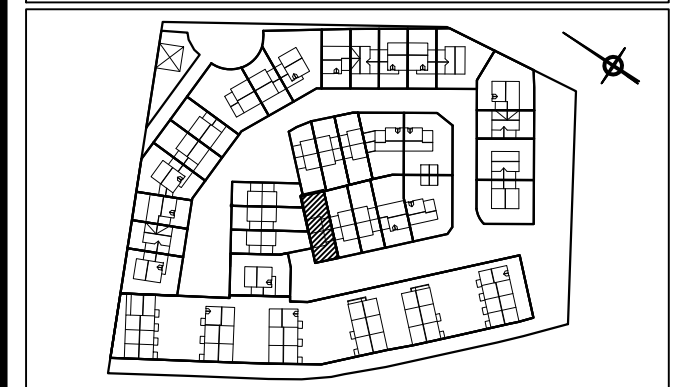
TERRALIA

23, rue de Pavillons - 91140 Villejust

Lot	Type
H1	3P

TABLEAU DES SURFACES	
PIECES	SURFACES
SEJOUR/CUISINE	29.01 m ²
CHAMBRE 1	13.44 m ²
CHAMBRE 2	11.99 m ²
ENTREE	2.58 m ²
DEGAGEMENT	3.92 m ²
SALLE DE BAIN	4.85 m ²
SALLE D'EAU	4.40 m ²
SURFACE HABITABLE	70.19 m ²
GARAGE	20.28 m ²
JARDIN	77.65 m ²
STATIONNEMENT EXT.	30.3 m ²

PLAN DE REPERAGE



PLAN REpondant A LA REGLEMENTATION HANDICAPEE
Cf. arrêté du 1er Aout 2006, articles R.111-18 à R.111-18-7 du
code de la construction et de l'habitation relatives à l'accessibilité
aux personnes handicapées.

NOTA: le present plan exprime la figure et les dispositions générales
du logement, lesquelles sont susceptibles de variations en fonction
des nécessités techniques de la réalisation, tant pour les
dimensions que pour les équipements. Les retombées de poutres et
les soffites ne sont pas figurés. les cotes et les surfaces sont
données sous réserve des impératifs d'exécution et des tolérances
dimensionnelles usuelles.

Indice : 0

Date : 15 Juillet 2020