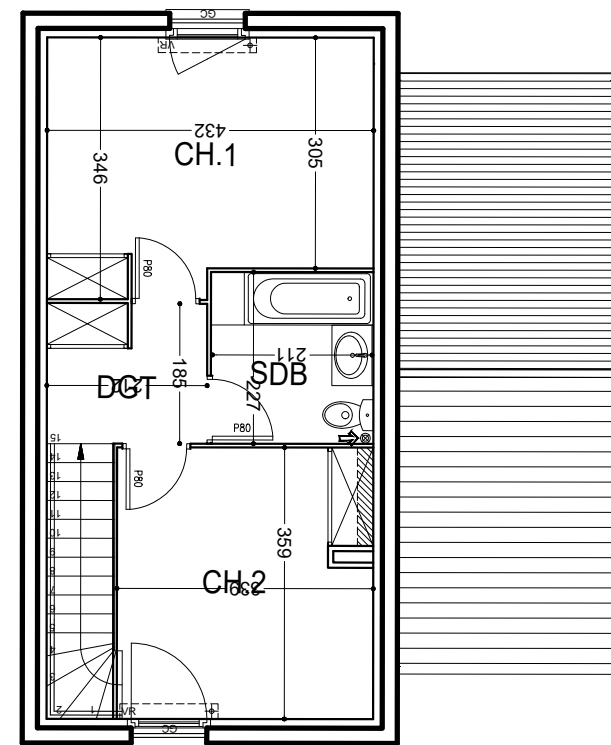


REZ-DE-CHAUSSEE



ETAGE

SURFACE PARCELLE : 181 m<sup>2</sup>

RESIDENCE DE LA FORET

33 maisons individuelles  
23, rue des Pavillons  
Villejust 91140

maitrise d'ouvrage

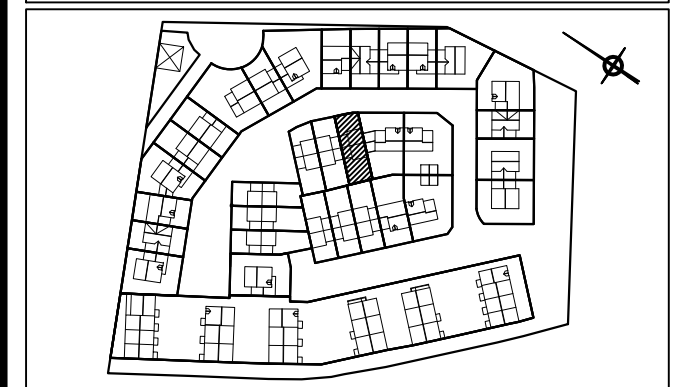
TERRALIA

23, rue de Pavillons - 91140 Villejust

Lot	Type
K1	3P

TABLEAU DES SURFACES	
PIECES	SURFACES
SEJOUR/COUISINE	29.01 m <sup>2</sup>
CHAMBRE 1	13.44 m <sup>2</sup>
CHAMBRE 2	11.99 m <sup>2</sup>
ENTREE	2.58 m <sup>2</sup>
DEGAGEMENT	3.92 m <sup>2</sup>
SALLE DE BAIN	4.85 m <sup>2</sup>
SALLE D'EAU	4.40 m <sup>2</sup>
SURFACE HABITABLE	70.19 m <sup>2</sup>
GARAGE	20.28 m <sup>2</sup>
JARDIN	77.13 m <sup>2</sup>
STATIONNEMENT EXT.	33.13 m <sup>2</sup>

PLAN DE REPERAGE



PLAN REpondant A LA REGLEMENTATION HANDICAPEE  
Cf. arrêté du 1er Aout 2006, articles R.111-18 à R.111-18-7 du code de la construction et de l'habitation relatives à l'accessibilité aux personnes handicapées.

NOTA: le present plan exprime la figure et les dispositions générales du logement, lesquelles sont susceptibles de variations en fonction des nécessités techniques de la réalisation, tant pour les dimensions que pour les équipements. Les retombées de poutres et les soffites ne sont pas figurés. les cotes et les surfaces sont données sous réserve des impératifs d'exécution et des tolérances dimensionnelles usuelles.

Indice : 0

Date : 15 Juillet 2020